

MOUVEMENT  
FLUIDE

FLOW X



Conçu pour un mouvement fluide, le Flow X fournit des niveaux exceptionnels de confort, confiance et savoir-faire.

Notre monte-escalier le plus compact, le Flow X a été pensé pour s'intégrer harmonieusement à votre foyer. Le Flow X est installé sur les marches et non au mur, ce qui permet une installation rapide et efficace avec une perturbation minimale dans votre maison.

**UN MÉLANGE  
D'INNOVATION ET DE  
FONCTIONNALITÉ,  
LE FLOW X EST NOTRE  
MONTE - ESCALIER  
MONORAIL COURBÉ  
LE PLUS ÉLABORÉ**



Le Flow X me permet de monter et descendre les escaliers en douceur et il m'a rendu la vie beaucoup plus simple. Il est très beau dans ma maison, d'ailleurs. Je n'hésiterais pas à le recommander ! »

**1**

## CONFORT

Le Flow X redéfinit le confort premium. Il offre des fonctions ergonomiques et novatrices, toutes conçues spécifiquement pour vous. Le dossier et le siège rembourré ont été spécialement conçus avec une légère inclinaison qui, combinée à un siège et un repose-pied de hauteur réglable, encouragent une position assise naturelle et confortable, adaptée à vos besoins.

Pensé pour vous faciliter la vie, le Flow X est disponible avec un pliage totalement automatique

- à la simple pression d'un bouton. Cette fonction unique permet au Flow X de faire le travail de manière à ce que vous puissiez vous asseoir en tout confort et profiter de ses avantages du début jusqu'à la fin.

Découvrez le grand confort du Flow X et faites votre choix parmi notre collection de revêtements et finitions contemporains de haute qualité, afin que votre monte-escalier s'intègre véritablement à votre maison.

**2**

## CONFIANCE

Le monte-escalier Flow X a été conçu, fabriqué et testé conformément aux standards les plus rigoureux (la Directive Machines 2006/42/CE et Norme de Sécurité EN 81-40), pour vous donner une entière confiance lors de vos déplacements à domicile.

Les accoudoirs novateurs du Flow X fournissent plusieurs bénéfiques clés. Ils ont une forme effilée ergonomique, conçue afin de vous donner un soutien supplémentaire à tout moment, debout ou assis. Grâce à la position unique «accès ouvert» des accoudoirs, le transfert au monte-escalier n'a jamais été plus facile. Enfin, le dispositif de détection intelligent des accoudoirs empêche tout mouvement lorsque les accoudoirs

ne sont pas dans la bonne position, pour vous assurer une tranquillité d'esprit totale. Pendant le déplacement, la ceinture de sécurité activée d'une main et les accoudoirs enveloppants du Flow X vous gardent en sécurité sur le monte-escalier. Et rassurez-vous, les indicateurs d'état codés par couleurs vous mettent aux commandes, afin que vous sachiez toujours que votre appareil fonctionne correctement.

Le Flow X vous propose en option un dispositif d'appel intégré (avec programmation possible de jusqu'à trois numéros) pour vous permettre de rester en contact avec vos amis et votre famille, lorsque vous utilisez le monte-escalier.

**3**

## SAVOIR - FAIRE

Le Flow X est notre monte-escalier courbe le plus élaboré. Il a été conçu pour combiner l'innovation avec un impressionnant design contemporain de Pearson Lloyd.

Lorsque vous optez pour le savoir-faire du Flow X, vous êtes sûr de choisir un produit de qualité supérieure, adapté tant pour vous que pour votre maison. Vous recevez un monte-escalier épuré et contemporain, avec des options qui correspondent à vos

besoins, et tous les éléments mécaniques cachés discrètement hors de vue. Vous bénéficiez de notre monte-escalier le plus compact, tout en profitant de notre conception de siège la plus généreuse et confortable. Vos trajets se font en douceur et en sécurité, car notre technologie ASL maintient le Flow X parfaitement à niveau dans les courbes, ce qui est idéal pour des montées d'escalier aussi étroites que 610 mm.

Le Flow X est fabriqué en utilisant les dernières technologies, et il peut être installé dans pratiquement tous les types d'escaliers. Notre technologie de pivotement et mise à niveau automatique «ASL» permet au Flow X d'être installé dans des escaliers aussi étroits que 610 mm. Cette fonction, qui est exclusive au Flow X, permet à votre monte-escalier de tourner pendant sa course, ce qui en fait l'un des monte-escaliers les plus adaptables du monde.



**UNE FOIS LE  
FLOW X REPLIÉ,  
TOUS SES ÉLÉMENTS  
MÉCANIQUES  
RESTENT CACHÉS  
DISCRÈTEMENT  
HORS DE VUE**





# TECHNOLOGIE ASL

1

**Le siège est toujours dans la bonne position pour monter et descendre en toute sécurité.**

Le Flow X pivote pendant sa course, ce qui signifie que monter et descendre à chaque palier est rapide et facile. En haut de l'escalier, le siège pivote vers le palier, facilitant une descente en toute sécurité.

2

**Un déplacement efficace qui vous assure la sécurité et le confort.**

La technologie ASL fonctionne lorsque l'appareil est en mouvement. Par conséquent, vous évitez des arrêts supplémentaires et des mouvements de pivotement au début, pendant et à la fin de la course. Cela vous permet de gagner du temps et assure une sécurité et un confort supplémentaires. Le Flow X se déplace vraiment de façon ergonomique.

3

**Rail interne ou externe dans les escaliers les plus étroits et les plus raides.**

Même dans le cas où l'escalier est étroit et raide, le Flow X peut être installé au plus près des marches, et du côté désiré de l'escalier. Votre escalier restera accessible aux autres membres de votre entourage, grâce à l'encombrement minimal du Flow X.

4

**Une technologie et conception unique au Flow X.**

Votre bien-être est important pour nous. Lorsque vous choisissez la technologie ASL, le repose-pied pivote avec le siège, assurant que la posture de vos jambes et pieds reste dans une position naturelle et confortable, soulageant toute pression supplémentaire sur vos articulations.



# OPTIONS

IL N'EST  
QUESTION  
QUE DE VOUS

Lorsque vous choisissez le monte-escalier Flow X, vous assurez la meilleure solution pour votre maison. Avec un seul rail discret, le Flow X peut être fabriqué sur mesure pour s'adapter à tous types d'escaliers.

## RAIL



### Départ vertical standard

Le départ vertical standard est la solution idéale en cas d'obstacle, tel qu'une porte, près du bas de l'escalier. Le départ vertical standard ne nécessite que 175 mm d'espace à partir du nez de la première marche.



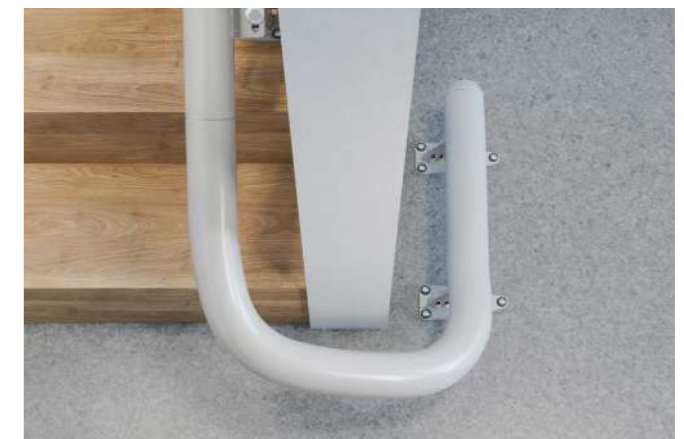
### Départ vertical court

Si l'espace est encore plus limité en bas, le départ vertical court peut être installé, ce qui exige seulement 100 mm d'espace à partir de la première marche.



### Prolongement horizontal

Si vous avez un espace supplémentaire en bas de l'escalier, le prolongement horizontal permet au Flow X d'être rangé à distance de la première marche.



### Parking en courbe

Le parking en courbe vous permet de ranger le Flow X aisément hors de l'escalier.

## COULEUR



Gris pierre

RAL 7030



Blanc

RAL 9002



Marron pâle

RAL 8025



Marron foncé

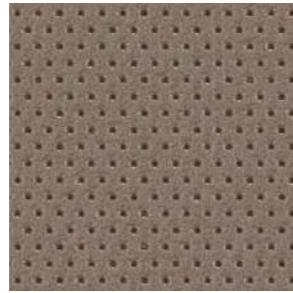
RAL 8019

## COLLECTION DE REVÊTEMENTS

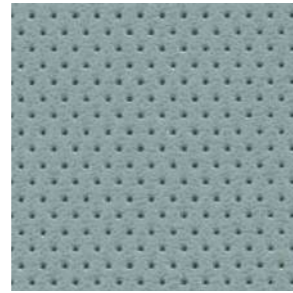
### Vinyle



Beige naturel



Gris basalte



Bleu de perle

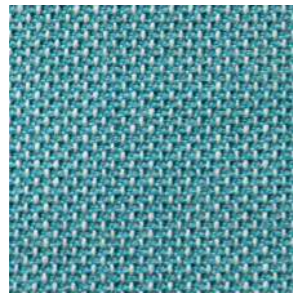


Rouge foncé

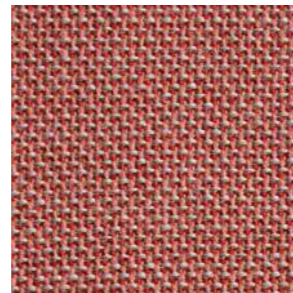
### Tissu



Gris montagne

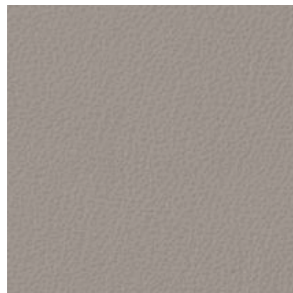


Bleu minéral

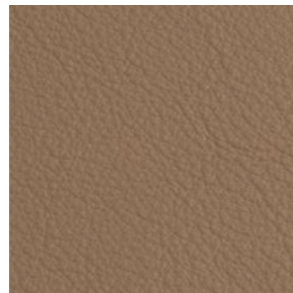


Orange corail

### Cuir



Fumée florentine



Brun florentin



Gris florentin

### Bois



Chêne gris

Notre collection de revêtements et finitions de haute qualité permet d'assortir le Flow X parfaitement à votre maison.

## ACCOUDOIRS ET CEINTURE DE SÉCURITÉ



Droit



Courbé



Ouvert



Ceinture de sécurité ergonomique

## JOYSTICK

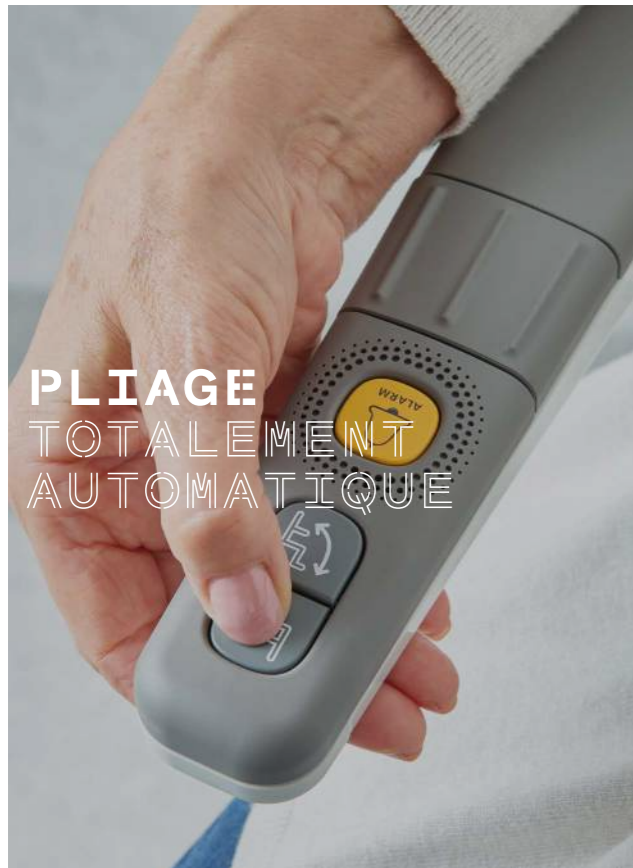


Avec sa poignée soft touch, douce et confortable, le joystick intégré est conçu pour se replier en toute facilité dans l'accoudoir, lorsqu'il n'est pas en service.

## DISPOSITIF D'APPEL



Restez en communication avec vos amis et votre famille, composant jusqu'à trois numéros de téléphone différents, directement depuis votre monte-escalier.



Utiliser un monte-escalier n'a jamais été plus facile, grâce au dépliage automatique total du Flow X, à la simple pression d'un bouton. Une fonction unique exclusive au Flow X.

Sélectionnez parmi un siège pliable totalement automatique, un repose-pied pliable automatique ou notre version innovante à pliage manuel. Le mouvement fluide du pliage manuel est facilité par un ressort à gaz intégré qui est habilement dissimulé à l'intérieur du siège.

# APPEL ET STATIONNEMENT VOUS ÊTES AUX COMMANDES



Les télécommandes intuitives, situées en haut et en bas de l'escalier, servent à appeler le Flow X et à l'envoyer à un point de stationnement, lorsqu'il n'est pas utilisé. Grâce à un dispositif à main moderne, doté d'un indicateur d'état clairement lisible qui reflète ceux sur le monte-escalier, l'appel et le stationnement n'ont jamais été plus pratiques.

**LE FLOW X S'ASSORTIT  
PARFAITEMENT À  
VOTRE DÉCOR ET À  
VOTRE MOBILIER**

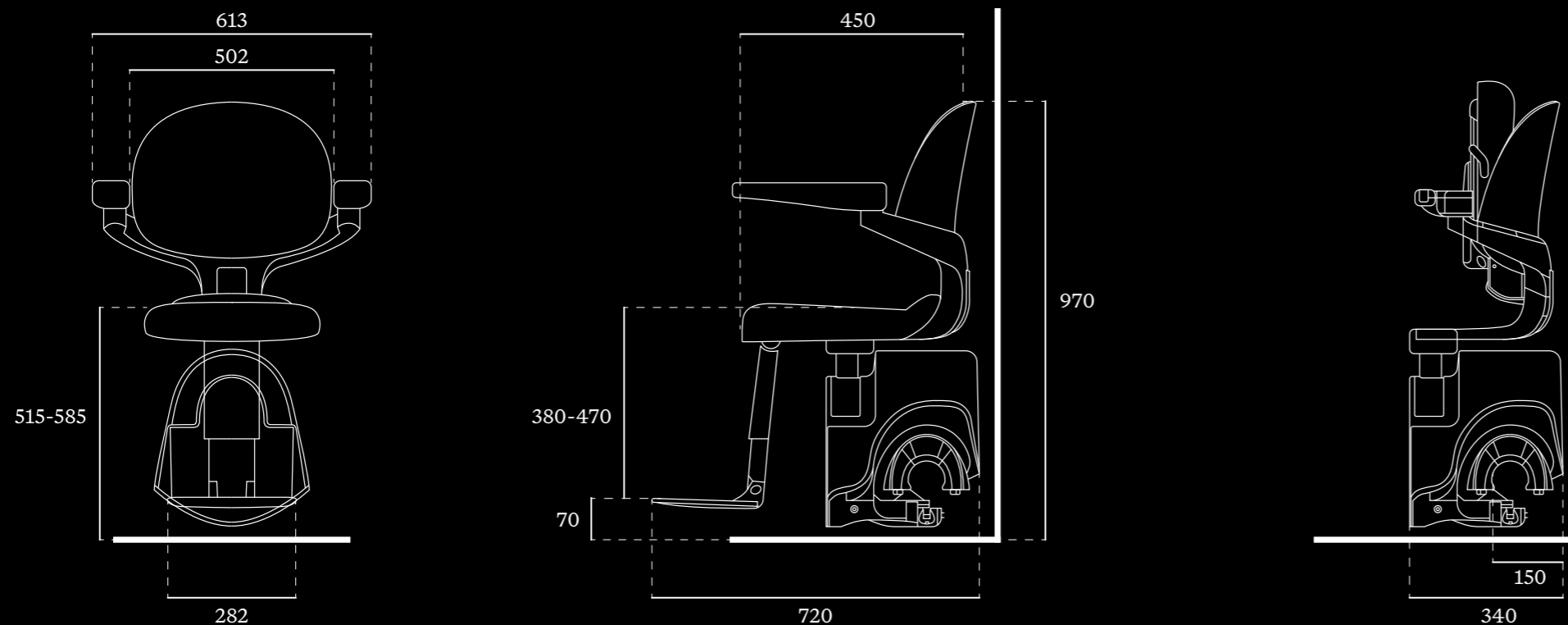


**AVEC LE FLOW X,  
VOTRE ESCALIER  
RESTE OUVERT ET  
ACCESSIBLE POUR  
LES AUTRES MEMBRES  
DE LA FAMILLE  
DANS VOTRE MAISON**

# SPÉCIFICATIONS TECHNIQUES CERTIFIÉ AUX NORMES EUROPÉENNES EN VIGUEUR

## SPÉCIFICATIONS

Vitesse	Max. 0,15 m/s
Type d'entraînement	Crémaillère et pignon
Puissance du moteur en watts	350 W
Capacité de charge	125 kg (275 lbs)
Arrêt automatique	Oui
Inclinaison d'escalier	Jusqu'à 72°
Fonctionnement	Joystick de contrôle pliable et détection d'accouoir en série
Batteries	2 batteries de 12 V; totale 24 V
Certification	Directive Machines 2006/42/CE Norme de Sécurité EN 81-40
Code du modèle	RP00-CU
Arrêt automatique	Oui
Repose-pieds	Disponible en 2 tailles Réglable sur 5 positions
Hauteur du siège	Réglage sur 4 positions De 515 mm à 585 mm (du sol au haut du siège)



Le monte-escalier Flow X change la donne. C'est l'un des produits les plus fiables et les plus intelligents avec lesquels j'ai eu le plaisir de travailler. »